



Zentrumsüberbauung Bernergüetli

8472 Seuzach

Kurzinformation Verkauf



Zuhause in Seuzach

Seuzach, die beliebte und steuergünstige Vorortsgemeinde von Winterthur (Steuerfuss 2011 neu 97 %) bietet in jeder Hinsicht eine hohe Lebensqualität und eine optimale Infrastruktur. Dank bester Anbindung ans öffentliche Verkehrsnetz (S-Bahnhof) können Winterthur und auch Zürich in wenigen Minuten erreicht werden. Die Autobahnanschlüsse A 1 Winterthur-Ohringen oder Oberwinterthur sind in wenigen Fahrminuten erreichbar. Zahlreiche Einkaufsmöglichkeiten sowie intakte und reizvolle Naherholungsgebiete befinden sich im nächsten Umkreis. Kurz: Seuzach ist eine bevorzugte, fortschrittliche und lebendige Gemeinde, die den Einwohnern ein aktives und umfangreiches Angebot an Kultur, Bildung, Freizeit und Infrastrukturen bietet.

Die Zentrumsüberbauung Bernergüetli befindet sich an zentraler Lage mitten im Herzen von Seuzach. Die Lage in zweiter Bautiefe am Chrebsbach und die südliche Ausrichtung erlauben trotz des urbanen Charakters des Standortes eine hochstehende Wohnnutzung mit viel Nutzwert. Das unmittelbare Umfeld von Wohnbauten, Läden, Restaurants und der Gemeindeverwaltung trägt viel zum modernen und bequemen Charakter bei.

Das Projekt

Die Zentrumsüberbauung Bernergüetli besteht aus 3 dreigeschossigen Mehrfamilienhäusern mit total 24 Eigentumswohnungen sowie einem Gewerberaum über einer zentralen Tiefgarage. Der prägnante Kopfbau (Haus Nr. 1) mit dem Gewerberaum sowie 2 vorgesehenen Wohnungen eignet sich für vieles und kann entsprechend der Flexibilität innerhalb des gesamten Projektes natürlich auch anders genutzt werden – auf Wünsche der Käufer wird generell und gerne eingegangen.

Dem Anspruch an eine hochstehende Wohnnutzung mit viel und individuellem Nutzwert gerecht werden ein generell hochstehender Ausbaustandard, grosszügige Käuferbudgets zur freien Verwendung, eine kontrollierte Wohnungslüftung, der angebotene Minegerie-Standard, die vorgesehenen Materialien und viele kleine Details wie eine geschickte Umgebungsgestaltung oder die gewählten Balkonverkleidungen (Lochbleche) und nicht zuletzt eine separate und individuelle Käuferbetreuung.

Die nachfolgenden Unterlagen sollen den bereits vorgemerkten vielen Interessenten die für eine erste Entscheidung notwendigen Grundlagen vermitteln. Wir verzichten in dieser Phase bewusst auf die Erstellung grosser und glänzender Prospekte. Wir können damit rascher reagieren und die gewonnene Zeit für die Interessentenbetreuung nach unserem Verständnis sogar noch viel besser einsetzen. Wir wünschen Ihnen viel Spass und stehen für Fragen jederzeit gerne zur Verfügung!

RE/MAX Winterthur

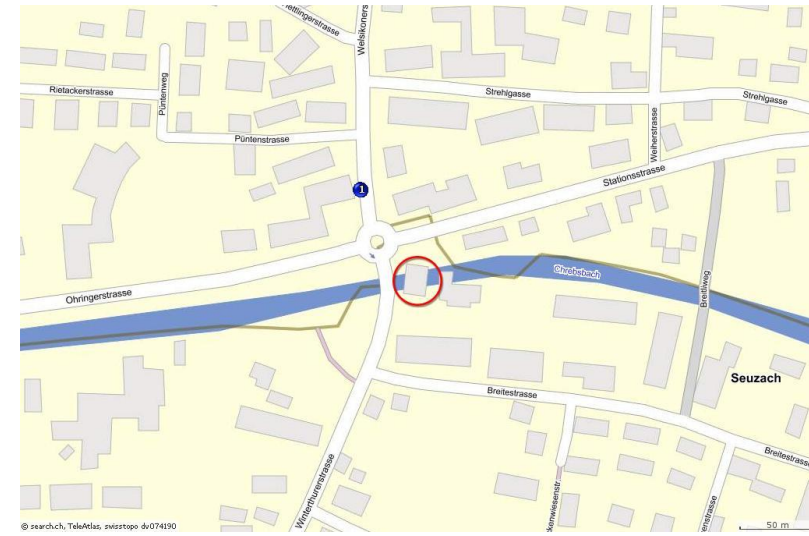
Mario Steiger, Verkaufsberater

Immobilienvermarkter mit eidg. Fachausweis

Dipl. RE/MAX Experte

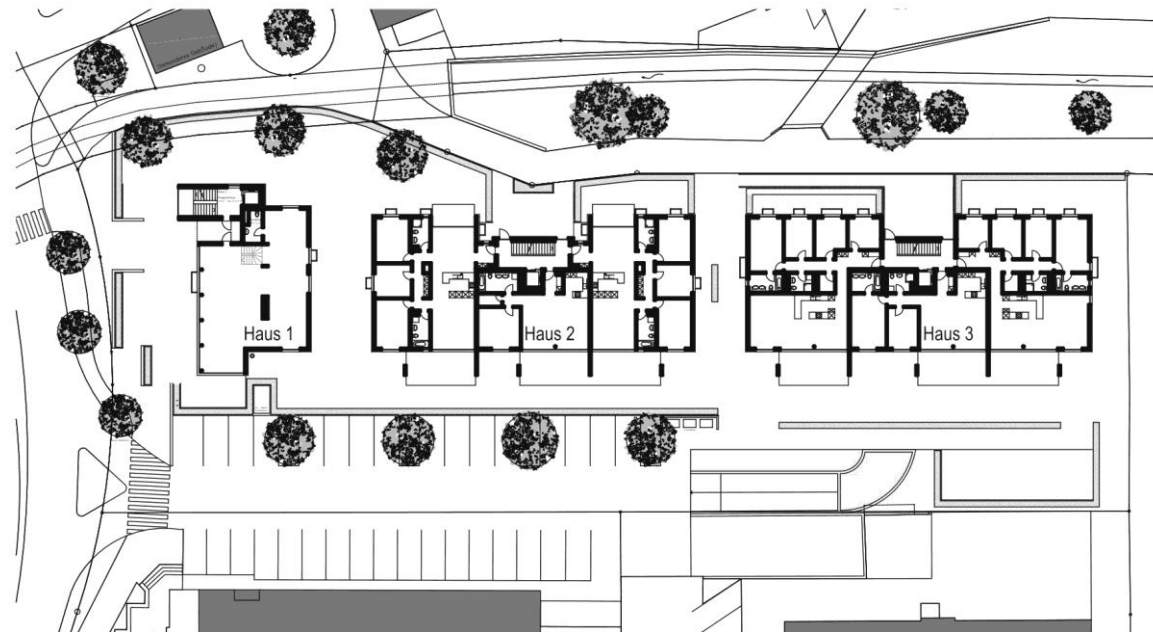
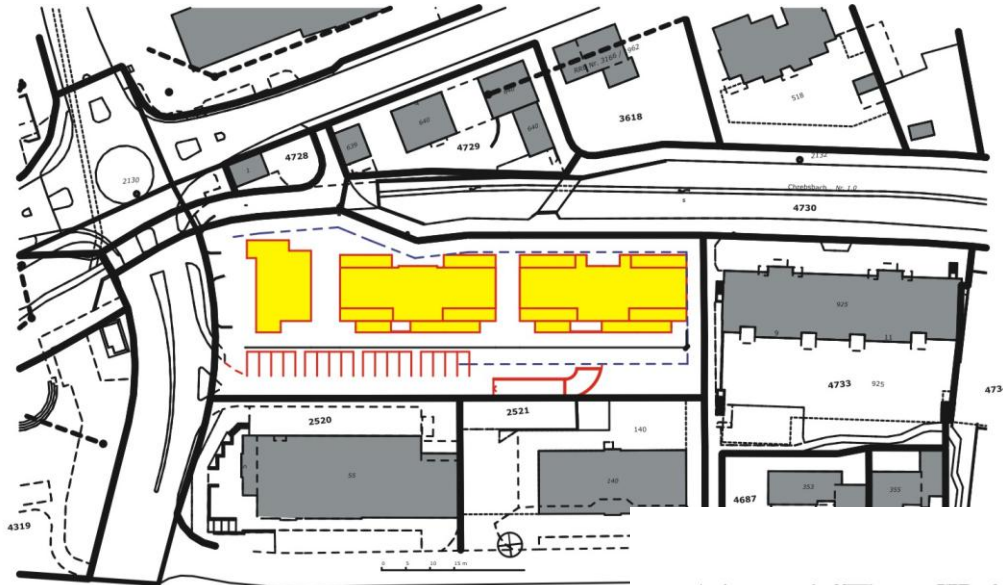


Die Lage





Die Situation





Die Adressen

Beratung und Verkauf

RE/MAX Winterthur
Katharina Sulzer-Platz 4
8400 Winterthur
Telefon Büro 052 264 50 50
Verkaufsberater Mario Steiger: 078 840 22 30
info@remax-winterthur.ch



Totalunternehmung

Implenia Generalunternehmung AG
Industriestrasse 24
8305 Dietlikon
www.implenia.com



Bauträgerin

iku immobilien ag
Katharina Sulzer-Platz 4
8400 Winterthur
www.ikuol.ch



Architektur

Bucher Partner Dipl. Architekten AG
Hohlandstrasse 3a
8404 Winterthur
www.bucher-partner.ch

Bucher Partner Dipl. Architekten AG

Für die Ausführung und Flächenangaben sind der detaillierte Baubeschrieb des Generalunternehmers und die Pläne im Massstab 1:50 massgebend. Aus sämtlichen Plänen, Zeichnungen und Angaben können keinerlei Ansprüche abgeleitet werden. Änderungen sind jederzeit vorbehalten.